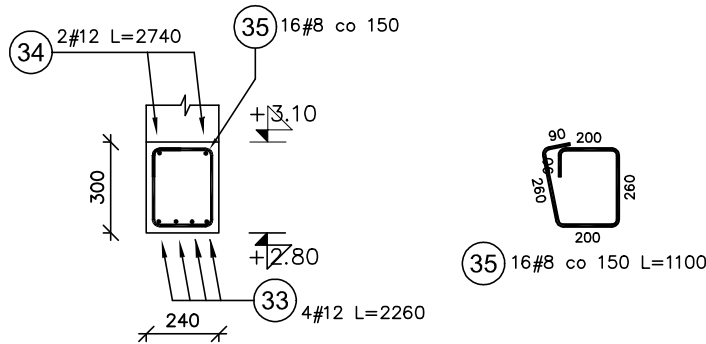
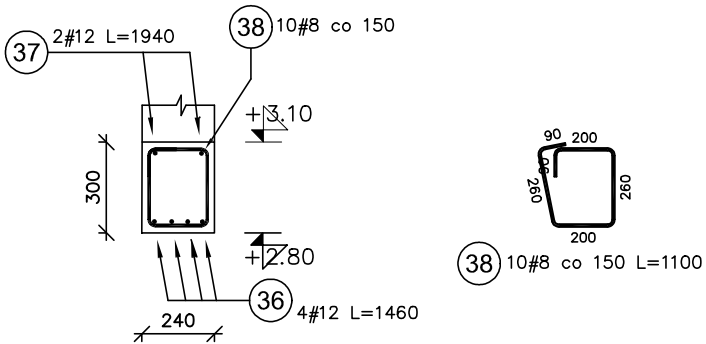


Nadproże N-1.8
Ilość elementów: 6



Nadproże N-1.9
Ilość elementów: 1



ZESTAWIENIE STALI ZBROJENIOWEJ DLA 1 ELEMENTU

Poz.	Stal	Długość (mm)	Liczba			Długość łączna (m)	
	#		w elemencie	elementów	ogółem	A-IIIIN	
	A-IIIIN					# 8	# 12
33	12	2260	4	1	4		9,04
34	12	2740	2	1	2		5,48
35	8	1100	16	1	16	17,60	
Długość wg średnic (m)						17,60	14,52
Masa 1 m pręta (kg/m)						0,40	0,89
Masa łączna wg średnic (kg)						6,95	12,89
Masa łączna wg gatunku stali (kg)						19,85	
Ogółem (kg)						19,85	

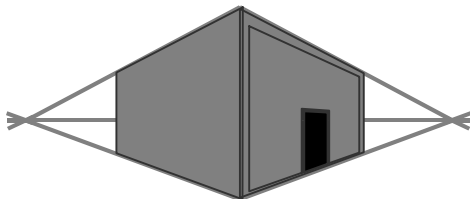
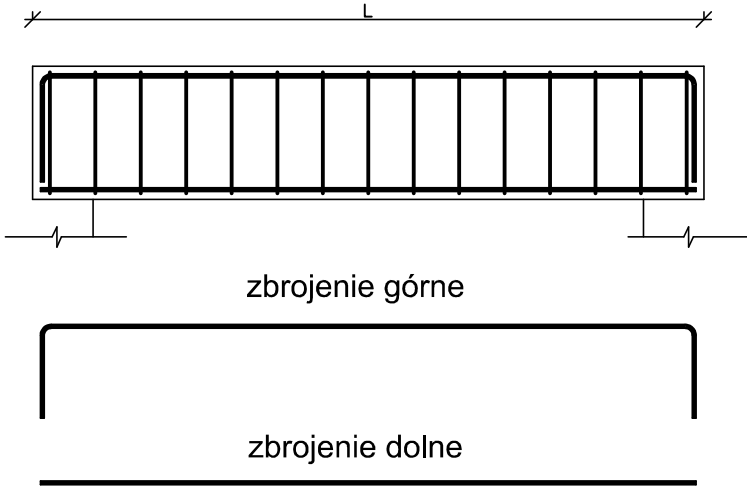
Poz.	Stal	Długość (mm)	Liczba			Długość łączna (m)	
	#		w elemencie	elementów	ogółem	A-IIIIN	
	A-IIIIN					# 8	# 12
36	12	1460	4	1	4		5,84
37	12	1940	2	1	2		3,88
38	8	1100	10	1	10	11,00	
Długość wg średnic (m)						11,00	9,72
Masa 1 m pręta (kg/m)						0,40	0,89
Masa łączna wg średnic (kg)						4,35	8,63
Masa łączna wg gatunku stali (kg)						12,98	
Ogółem (kg)						12,98	

UWAGA

- Wymiary w [mm].
- Wymiary wszystkich prętów po krawędzi zewnętrznej.

BETON C25/30 (B30)
STAL ZBROJENIOWA A–IIIIN (RB500W)
otulina: 2cm

DETAL ZBROJENIA BELKI / NADPROŻA



MIROSŁAW BURTA
ZAKŁAD USŁUGOWY
08–110 SIEDLCE, UL.GRABIANOWSKA 23

PROJEKT TECHNICZNY
1.ROZBUDOWA I PRZEBUDOWA BUDYNKU ZESPOŁU SZKOLNO PRZEDSZKOLNEGO W NIWISKACH O SALĘ GMINASTYCZNĄ WRAZ Z ŁĄCZNIKIEM ORAZ ZAPLECZEM SANITARNO- SZATNIOWYM
2. BUDOWA WEWNĘTRZNEJ INSTALACJĄ GAZU ORAZ INSTALACJI ZBIORNIKOWEJ NA GAZ PŁYNNY ZE PODZIEMNYMI ZBIORNIKIEM O POJ. 6400L.
3. MONTAŻ ZBIORNIKA NA DESZCZÓWKĘ O POJ. 20m3
4. BUDOWA PLACU ZABAW
W RAMACH ZADANIA: . BUDOWA SALI GIMNASTYCZNEJ Z ZAPLECZEM SANITARNO SZATNIOWYM W NIWISKACH

NADPROŻA zbrojenie cz.4

RYSUNEK NR PW-KZ-44	SKALA: 1:25
MIEJSCE I DATA:	SIEDLCE, CZERWIEC 2025
INWESTOR:	LOKALIZACJA:
Gmina Mokobody z siedzibą Plac Chreptowicza 25, 08-124 Mokobody	Działka nr 173/2, Obręb Niwiski 142604_2.0012, Ul. Rynek 21, 08-124 Mokobody, gmina Mokobody
AUTOR PROJEKTU:	PODPIS:
mgr inż. Paweł Olszewski MAZ/0542/POOK/12 upr. do projektowania bez ograniczeń w spec. konstr.-budowlanej	
SPRAWDZAJĄCY:	PODPIS:
mgr inż. Jolanta Chojęta MAZ/0777/PWBKb/16 upr. do projektowania bez ograniczeń w spec. konstr.-budowlanej	